

仕様書

広視野角ADSパネル採用 21.5型ワイド液晶ディスプレイ LCD-MF224EDシリーズ

株式会社アイ・オー・データ機器

〒920-8512 石川県金沢市桜田町三丁目10番地

◎本仕様書は株式会社アイ・オー・データ機器（以下、「当社」といいます）の著作権等に係る内容も含まれていますので、取り扱いには十分ご注意くださいと共に本仕様書の内容を当社に無断で複製しないようお願い申し上げます。

◎本製品のご使用に際しては本仕様書記載の絶対最大定格や使用上の注意事項等及び以下の注意点を遵守願います。

なお本仕様書記載の絶対最大定格や使用上の注意事項等を逸脱した本製品の使用あるいは、以下の注意点を逸脱した本製品の使用に起因する損害に関して、当社はその責を負いません。

（注意点）

（1）本製品は原則として日本国内における下記の用途に使用する目的で製造された製品です。

・ 電算機 ・ OA機器

なお、上記の用途であっても、（2）または（3）に記載の機器に該当する場合は、それぞれ該当する注意点を遵守願います。

（2）機能・精度等において高い信頼性・安全性が必要とさせる下記の用途に本製品を使用される場合は、これらの機器の信頼性、および安全性維持のためにフェールセーフ設計は冗長設計の措置を講じる等、システム・機器全体の安全設計にご配慮いただいた上で本製品をご使用ください。

・ 運送機器（航空機、列車、自動車等）の制御と各種安全性にかかわるユニット
・ 工作機器 ・ 各種安全装置 等

（3）機能・精度等において極めて高い信頼性・安全性が必要とされる以下の用途にはご使用にならないでください。

・ 宇宙機器 ・ 通信機器[幹線] ・ 原子力制御機器
・ 医療機器 ・ 等

（4）上記（2）（3）のいずれかに逸脱する場合は、本製品による人身事故・火災事故・社会的損害などが生じても当社ではいかなる責任も負いかねます。

（5）輸出管理規定

本製品は「外国為替及び外国貿易法」の規程により輸出規制製品に該当する場合があります。国外に持ち出す際には、日本国政府の輸出許可申請などの手続きが必要になる場合があります。

◎本製品の修理対応（※）、電話やメール等によるサポート対応、ソフトウェアのアップデート対応、本製品がサーバー等のサービスを利用する場合はそのサービスについては、当社が本製品の販売を完了してから5年間を目途に終了とさせていただきます。

ただし状況により、5年以前に各対応を終了する場合があります。

※無期限保証のメモリ商品以外

◎理由の如何を問わず、本製品または本製品に接続した製品のデータの毀損・消失などについては、当社は一切の責任を負いません。重要なデータについては、定期的にバックアップを取る等の措置を講じてください。

◎本内容は、予告なく変更する場合がありますのでご了承ください。



VDTモード、フリッカーレス設計で目に優しい！ 広視野角パネル採用の21.5型ワイド液晶

「LCD-MF224EDシリーズ」は、広視野角パネルを採用し、フルHDに対応したコンパクトな液晶ディスプレイです。バックライトのちらつきをなくした「フリッカーレス」設計やディスプレイ本体でブルーライトを低減させる「ブルーリダクション」機能はもちろん、長時間の使用に注意をうながすために一定時間でメッセージを表示させる「VDTモード」など目に優しい機能を搭載。また、大幅な省電力を実現するLEDバックライトなどエコに使える数々の機能を搭載し、国際エネルギースタープログラムにも適合しています。

※対応OSや仕様、動作環境等は予告なく変更する場合があります。

対応機種

対応機種 Windowsパソコン、Mac

※TFTカラー液晶パネルは特性として表示面上に黒点（点灯しない点）や輝点（点灯したままの点）がある場合があります。これは故障あるいは不良ではありません。予めご了承ください。

仕様

筐体色／型番	ホワイト／LCD-MF224EDW ブラック／LCD-MF224EDB	
液晶パネル	パネルタイプ	TFT21.5型ワイドLED／ADSパネル／非光沢パネル
	最大表示解像度	1920×1080
	画素ピッチ (mm×mm)	0.24795 (H) ×0.24795 (V)
	表示面積 (mm×mm)	476.064 (H) ×267.786 (V)
	最大表示色	1677万色
	視野角度	上下:178° 左右:178°
	最大輝度	250cd/m ²
	コントラスト	1000:1
	応答速度	14ms[GTG] (オーバードライブ1設定時:約9ms[GTG]／オーバードライブ2設定時:約5ms[GTG])
水平走査周波数 (kHz)	24.8～80.0	
垂直走査周波数 (Hz)	56.3～75.0	
映像入力端子	アナログRGB、DVI-D (HDCP対応)、HDMI	
音声入出力	音声入力	ステレオミニジャック φ3.5
	スピーカー	1W+1W (ステレオ)
	フォン端子	ステレオミニジャック φ3.5
調整機能	映像表示	画面モード、コントラスト、色温度 (6500K、7200K、9300K、ユーザー)、ブルーリダクション
	本体動作	節電、映像信号検出、クイック起動、シンク設定、電源ランプ、DDC/CI
	アナログRGB	自動調整、水平位置、垂直位置、水平サイズ、微調整
	HDMI	明るさ、色合い、色の濃さ
	メニュー表示	表示時間、言語 (日本語、英語)、ダイレクト、映像情報、回転 (0、90、270)、リセット
	VDTモード ダイレクト設定	VDTモード、表示間隔、表示位置、起動メッセージ 音量、輝度、入力切替、メニューロック
定格電圧	AC100V 50/60Hz (電源内蔵)	
消費電力	最大時	19W
	通常使用時 (オンモード)	11.8W
	年間消費電力量	37.9kWh
待機時	0.3W	
パワーマネージメント	VESA DPM互換	
プラグ&プレイ	VESA DDC2B	
チルト角/スイベル角	上:20° 下:5° / -	
高さ調整	-	
VESAマウントインターフェイス	○ (100mmピッチ)	

盗難防止用ホール (ケンジントンセキュリティス ロット)	○
外形寸法 (W×D×H)	502×199×360 (mm)
	502×55×302 (mm)
質量	約3.5kg
	約3.2kg
スタンド	取り外し可能
梱包時質量/寸法 (W×D×H)	約4.7kg/560×118×409 mm
使用温度条件	0℃~40℃ 収納時：-20℃~+60℃
使用湿度条件	20%~80% (結露なきこと)
各種取得規格・法規制	VCCI Class B、J-Mossグリーンマーク、RoHS指令準拠 (10物質)、国際エネルギースタープログラム、文部科学省 学校環境衛生基準、PCグリーンラベル (Ver.13 ★★☆☆)、グリーン購入法、電気用品安全法 (本体)
保証期間	5年間 ※パネル、バックライトを含む。ただし、使用時間は30,000時間以内に限る。

※外観及び仕様は、改善のため予告なく変更することがあります。

※年間消費電力量の算出方法は国際エネルギースタープログラム基準に基づき算出。

年間消費電力量(kWh)=(0.35×P_{ON}+0.65×P_{SLEEP})×24×365/1000

解像度および周波数

●対応信号タイミング

表示モード	水平周波数 (kHz)	垂直周波数 (Hz)	アナログ	デジタル
640×400	24.8	56.0	○	-
640×480	21.8	56.0	○	-
	31.5	59.9	○	○
	35.0	66.7	○	-
	37.9	72.8	○	○
	37.5	75.0	○	○
720×400	31.5	70.1	○	○
800×600	35.2	56.3	○	○
	37.9	60.3	○	○
	46.9	75.0	○	○
	48.1	72.2	○	○
832×624	49.7	74.6	○	-
1024×768	48.4	60.0	○	○
	56.5	70.1	○	○
	60.0	75.0	○	○
	60.2	74.9	○	-
1280×720	45.0	60.0	○	○
1280×1024	64.0	60.0	○	○
	80.0	75.0	○	○
1440×900	55.5	59.5	○	○
1920×1080	67.5	60.0	○	○

※接続されるパソコンが上記解像度に対応していることをご確認ください。

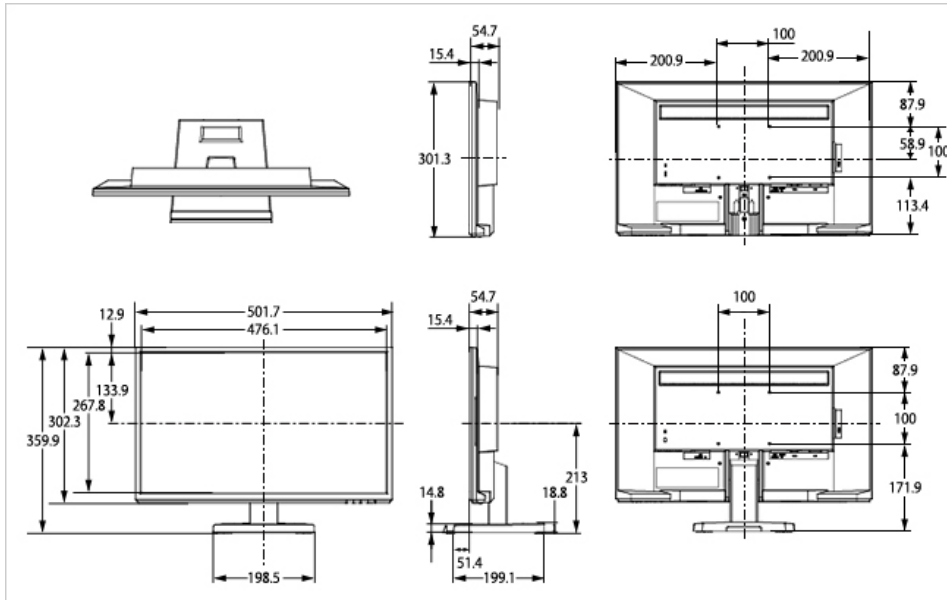
※1920×1080未満の解像度の場合は、拡大表示されます。

■HDMI

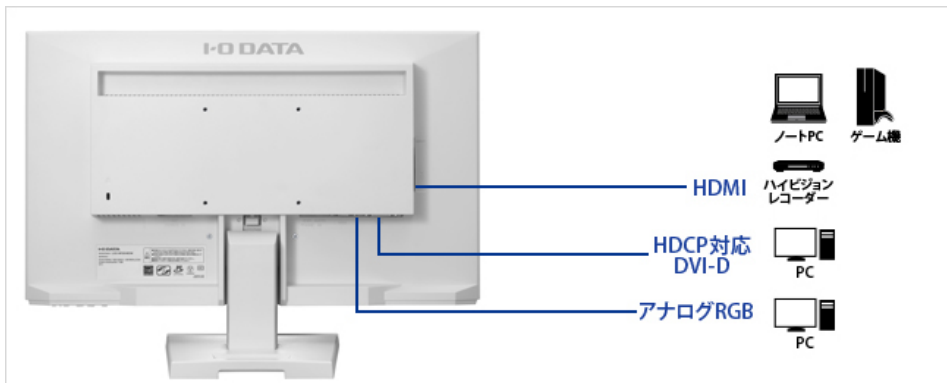
解像度	480P、720P、1080P
-----	-----------------

※リフレッシュレートは最大60Hz対応。

外形寸法図



機器接続例



アスペクト比 (画面縦横比)

アスペクト比 解像度の例		4:3、5:4映像 1024×768、1280×1024	16:9映像 1920×1080
固定	アスペクト比を維持したまま、入力信号を拡大 (スマートズーム)	※1	※1
拡大	アスペクト比を維持せず、入力信号を拡大 (ズーム)	※1	※1

※ メニュー項目「画面モードの調整」で「固定」と「フル」が選択できます。
 ※1 最適な解像度 (最大解像度) 以外の場合、映像の拡大処理をするため輪郭ににじみが生じます。

添付品

主な添付品	アナログRGBケーブル (1.5m)、DVI-Dケーブル (1.5m)、オーディオケーブル (1.5m)、電源コード (1.8m、PSE適合品)、取扱説明書
-------	--